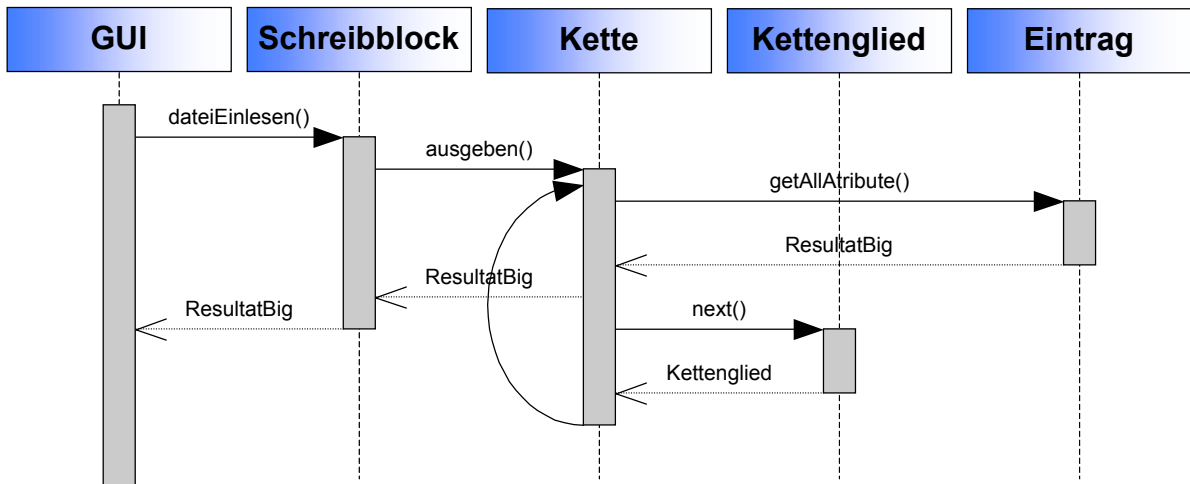




Sequenzdiagramme

User Story 1

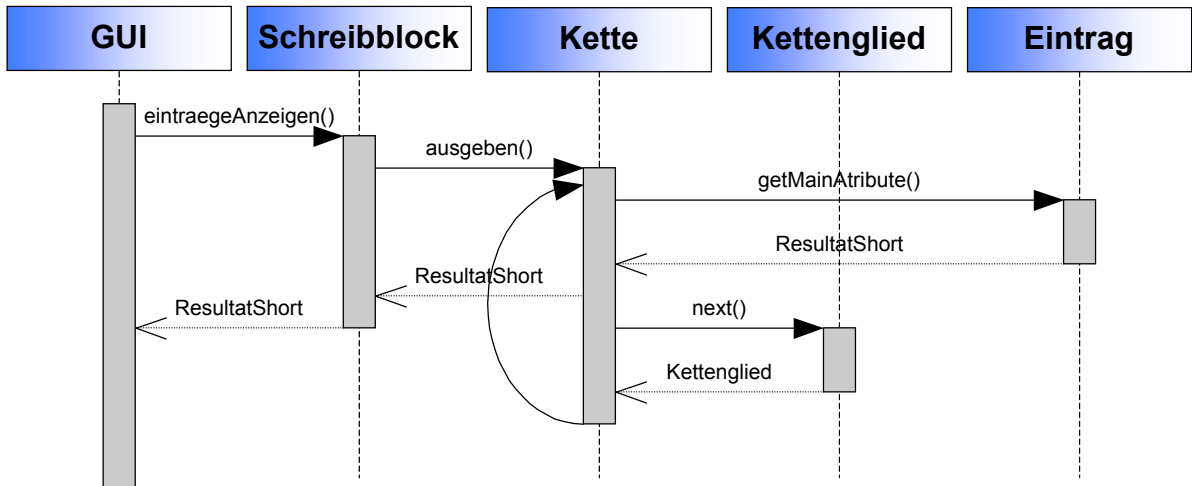
Beim Start des Programms sollen die bestehenden Daten aus einer persönlichen Datendatei eingelesen werden. Diese Datei liegt an einem dem System bekannten Ort, beziehungsweise ist frei wählbar.





User Story 2

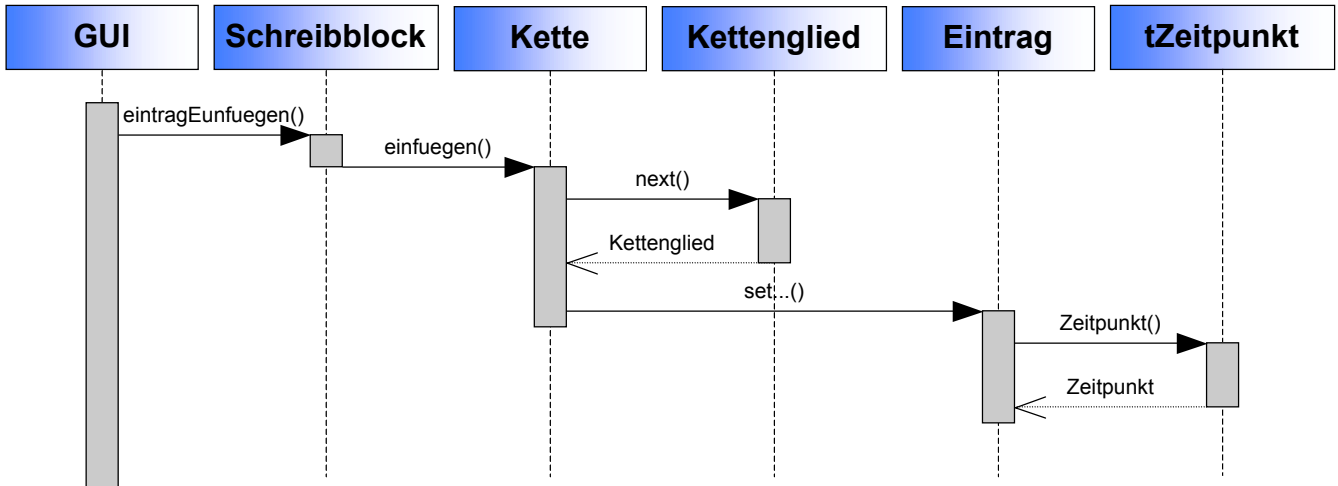
Die wichtigsten Attribute aller Notizen und Adressen sollen im Hauptfenster in einer tabellarischen Form angezeigt werden.





User Story 3

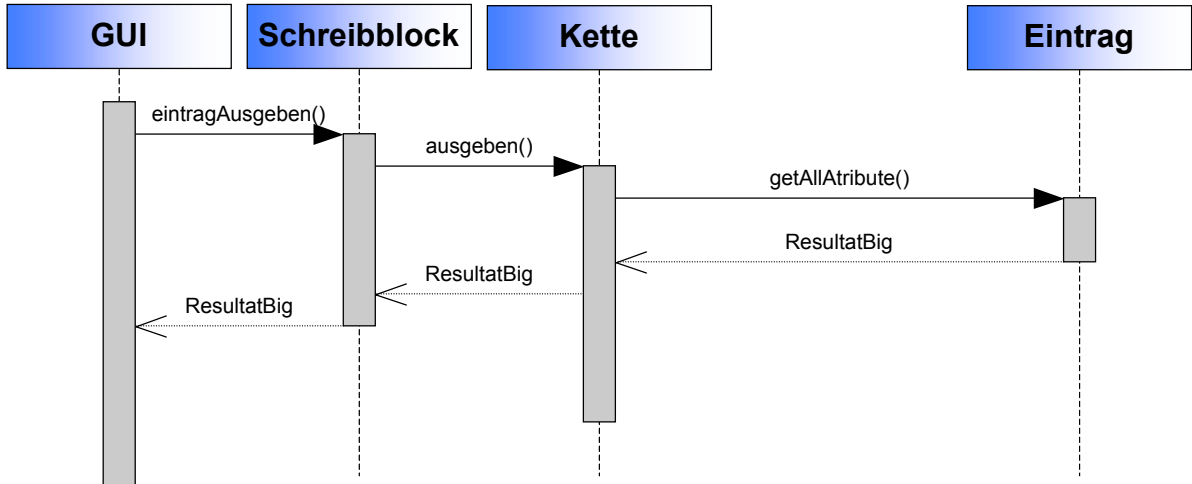
Es soll eine neue beziehungsweise leere Notiz/Adresse anlegbar sein.





User Story 4

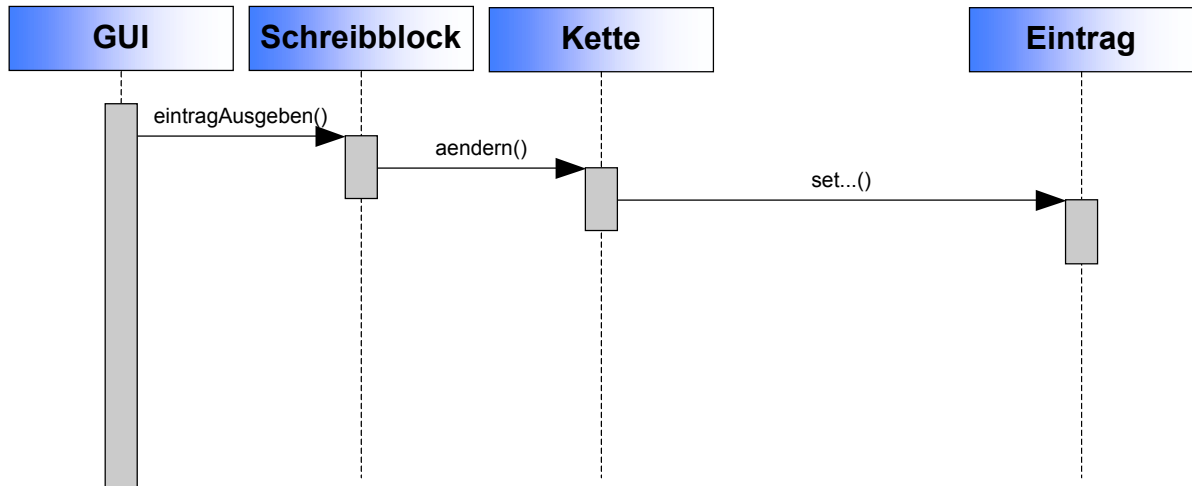
Eine ausgewählten Notiz/Adresse soll in einem separaten Fenster angezeigt werden, wobei alle Attribute dort zusehen und änderbar sind.





User Story 5

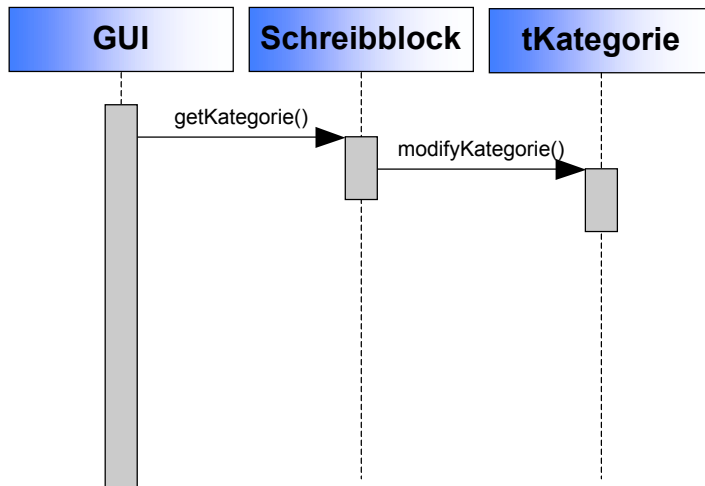
Das Ändern von bestehenden Notizen/Adressen soll in einem separaten Editorfenster erfolgen.





User Story 6

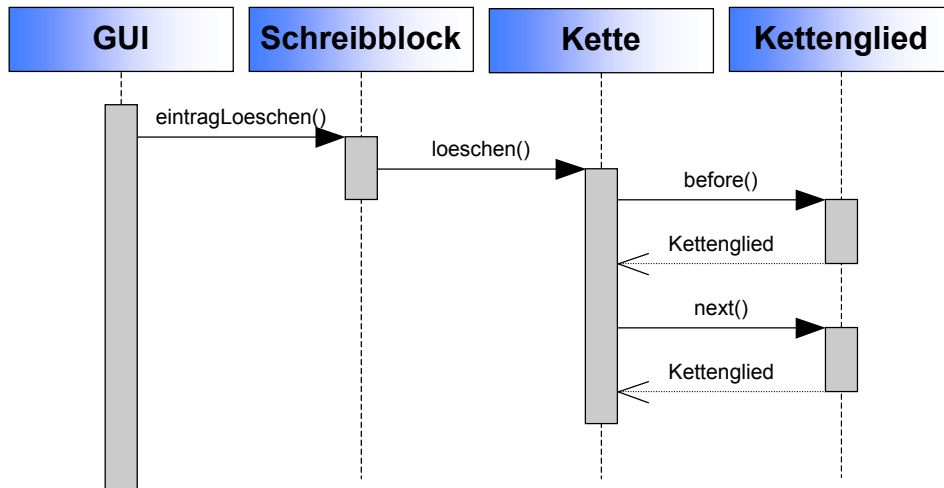
Notizen und Adressen sollen Kategorien erhalten können. Dem Benutzer soll die Möglichkeit gegeben werden, die Kategorien seinen individuellen Bedürfnissen anpassen zu können.





User Story 7

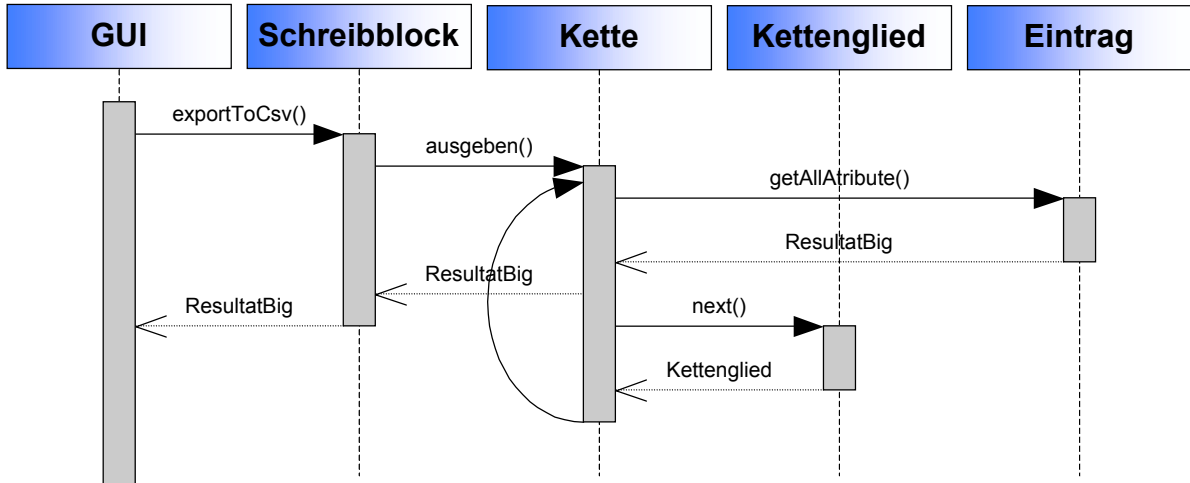
Ausgewählte Notizen/Adressen sollen löscher sein.





User Story 8

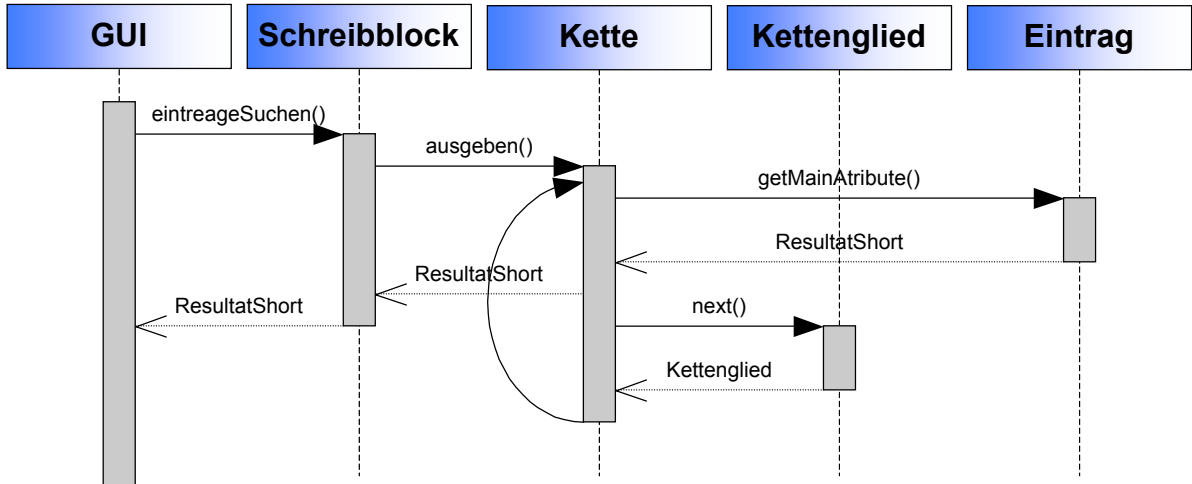
Alle Notizen sollen in eine spezielle Datei exportiert werden können. Diese Datei soll kommasepariert sein und kann für den Import in andere Programme, zum Beispiel Microsoft Outlook, benutzt werden.





User Story 9

Eine Suche von Textteilen soll in alle Notizen/Adressen durchgeführt werden können.





User Story 10

Beim Beenden des Programms sollen die neu eingefügte Daten in der persönlichen Datendatei persistent machen.

